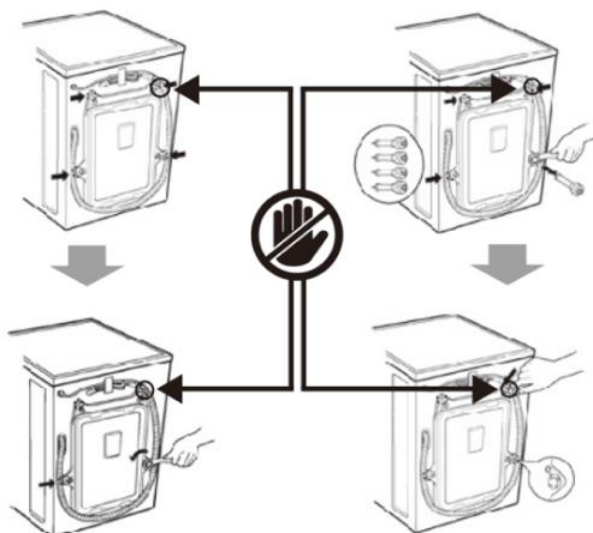
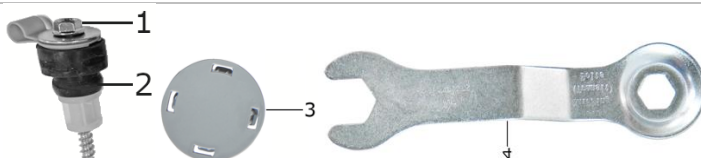




## INFOBLATT FÜR WASCHMASCHINEN TRANSPORTSICHERUNG ENTFERNEN



- 1 Transportschraube
2. Transportbolzen
3. Abdeckkappe
4. Werkzeug



### ACHTUNG

#### SACHSCHADEN!

Vor der ersten Verwendung die Transportsicherung entfernen, um Schäden an der Waschmaschine zu vermeiden.

1. Transportschraube (1) mit dem beigefügten Werkzeug (4) lösen und anschließend den Transportbolzen (Gummi-Kunststoffführung) entfernen. **Alle 4 Transportsicherungen müssen komplett herausgezogen werden.**
2. Schraublöcher mit den mitgelieferten Abdeckkappe (3) schließen.
3. Überprüfen, ob sich die Trommel frei bewegen kann.



- Nicht entfernte Transportschrauben verursachen heftige Vibrationen und Lärm.
- Transportschrauben für einen weiteren Transport des Gerätes aufbewahren.
- Weitere Details siehe Sicherheitskapitel in der Gebrauchsanweisung [www.exquisit.de](http://www.exquisit.de)